

# BACCALAURÉAT GÉNÉRAL

ÉPREUVE D'ENSEIGNEMENT DE SPÉCIALITÉ

**SESSION 2026**

## **Sciences économiques et sociales**

---

**MARDI 16 JUIN 2026**

Durée de l'épreuve : **4 heures**

*L'usage de la calculatrice et du dictionnaire n'est pas autorisé.*

Dès que ce sujet vous est remis, assurez-vous qu'il est complet.  
Ce sujet comporte 10 pages numérotées de 1/10 à 10/10.

**Le candidat traite au choix le sujet de dissertation ou de l'épreuve composée.**

**Il indique sur sa copie le sujet choisi.**

## Dissertation s'appuyant sur un dossier documentaire

Il est demandé au candidat :

- de répondre à la question posée par le sujet ;
- de construire une argumentation à partir d'une problématique qu'il devra élaborer ;
- de mobiliser des connaissances et des informations pertinentes pour traiter le sujet, notamment celles figurant dans le dossier ;
- de rédiger, en utilisant le vocabulaire économique et social spécifique approprié à la question et en organisant le développement sous la forme d'un plan cohérent qui ménage l'équilibre des parties.

Il sera tenu compte, dans la notation, de la clarté de l'expression et du soin apporté à la présentation.

### SUJET

*Ce sujet comporte quatre documents*

**Le commerce international ne s'explique-t-il que par des échanges entre pays à spécialisations différentes ?**

### DOCUMENT 1

**Types de produits échangés entre la France et l'Argentine en 2023  
en millions de dollars**

Principaux types de produits exportés de la France vers l'Argentine	Montants échangés (en millions de dollars)	Principaux types de produits importés par la France depuis l'Argentine	Montants échangés (en millions de dollars)
Produits chimiques	374	Produits alimentaires	100
Matériel de transport	316	Produits végétaux	68,4
Machines industrielles et agricoles, machines diverses	181	Produits agricoles, sylvicoles, de la pêche et de l'aquaculture	35,8

Source : d'après l'Observatoire de la complexité économique, MIT (Massachusetts Institute of Technology), 2024.

## DOCUMENT 2

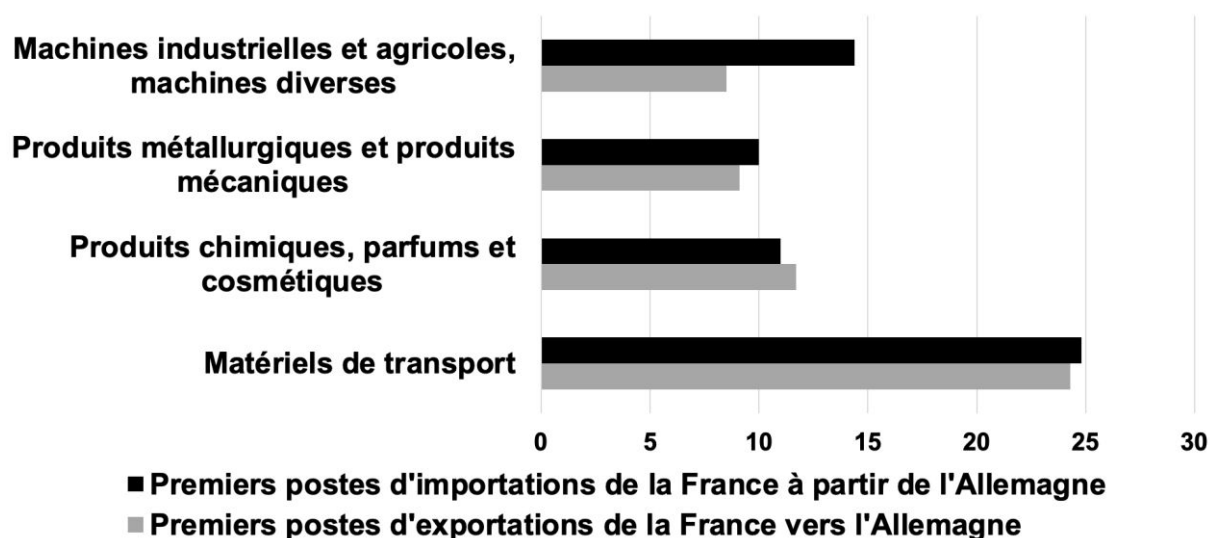
### Principaux partenaires commerciaux de la France, en 2024, en milliards d'euros

<b>Pays</b>	<b>Exportations vers</b>	<b>Importations en provenance de</b>
<b>Allemagne</b>	78,2	86,4
<b>États-Unis</b>	48,6	52,6
<b>Italie</b>	48,2	50,6
<b>Belgique</b>	45,2	52,5
<b>Espagne</b>	43,9	47,2
<b>Royaume-Uni</b>	37,8	26,9
<b>Chine (Hors Hong Kong)</b>	24,3	70,9
<b>Pays-Bas</b>	23,1	29,5

Source : d'après la Direction Générale des Douanes, 2025.

### DOCUMENT 3

#### Principaux échanges commerciaux franco-allemands (hors matériel militaire) en 2023, exprimés en % du total

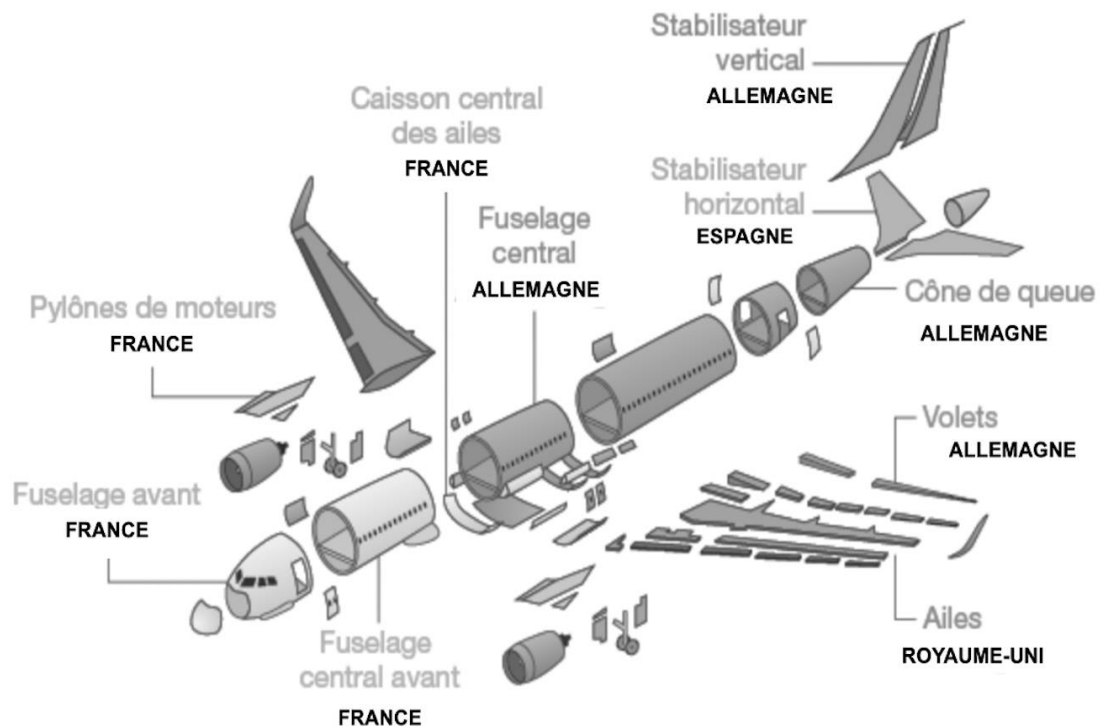


Source : Ministère de l'Europe et des affaires étrangères, 2024.

Lecture : en 2023, les matériels de transport représentent 24,8 % des importations françaises en provenance d'Allemagne.

## DOCUMENT 4

### Répartition des tâches productives pour la fabrication de l'A320<sup>1</sup>



Source : d'après Airbus, 2020.

1 : avion produit par l'entreprise Airbus dès 1984.

## Épreuve composée

*Cette épreuve comprend trois parties :*

*Partie 1 - Mobilisation des connaissances : il est demandé au candidat de répondre à la question en faisant appel à ses connaissances acquises dans le cadre du programme.*

*Partie 2 - Étude d'un document : il est demandé au candidat de répondre aux questions en mobilisant ses connaissances acquises dans le cadre du programme et en adoptant une démarche méthodologique rigoureuse, de collecte et de traitement de l'information.*

*Partie 3 - Raisonnement s'appuyant sur un dossier documentaire : il est demandé au candidat de traiter le sujet :*

- en développant un raisonnement ;*
- en exploitant les documents du dossier ;*
- en faisant appel à ses connaissances personnelles ;*
- en composant une introduction, un développement, une conclusion.*

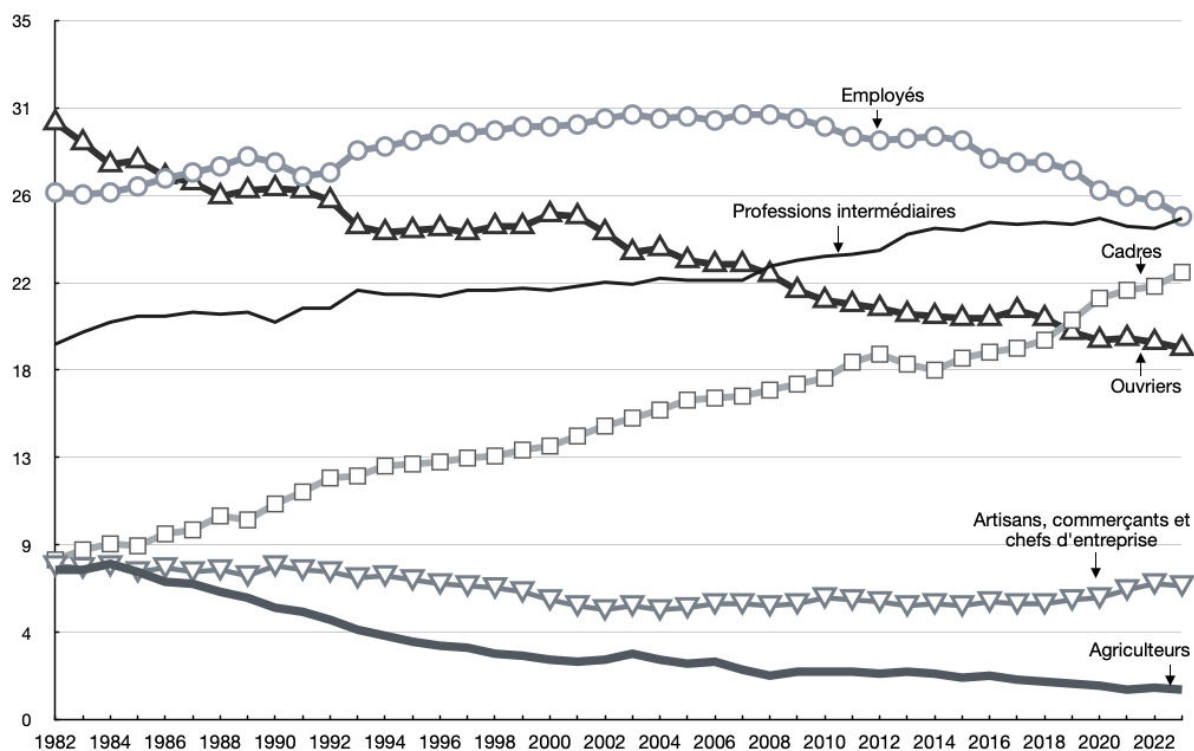
*Il sera tenu compte, dans la notation, de la clarté de l'expression et du soin apporté à la présentation.*

### **Première partie : Mobilisation des connaissances (4 points)**

Vous montrerez qu'une croissance économique soutenable se heurte à des limites écologiques.

## Deuxième partie : Étude d'un document (6 points)

### Catégories socioprofessionnelles des personnes en emploi, en % de l'emploi total, de 1982 à 2023



Champ : France, hors Mayotte.

Source : INSEE, 2023.

#### Questions :

1. A l'aide des données du document et d'un calcul simple, vous comparerez l'évolution de la part de la catégorie socioprofessionnelle « cadres » à celle des « ouvriers ». (2 points)
2. A l'aide des données du document et de vos connaissances, vous présenterez quatre facteurs d'évolution de la structure socioprofessionnelle depuis la seconde moitié du XXe siècle. (4 points)

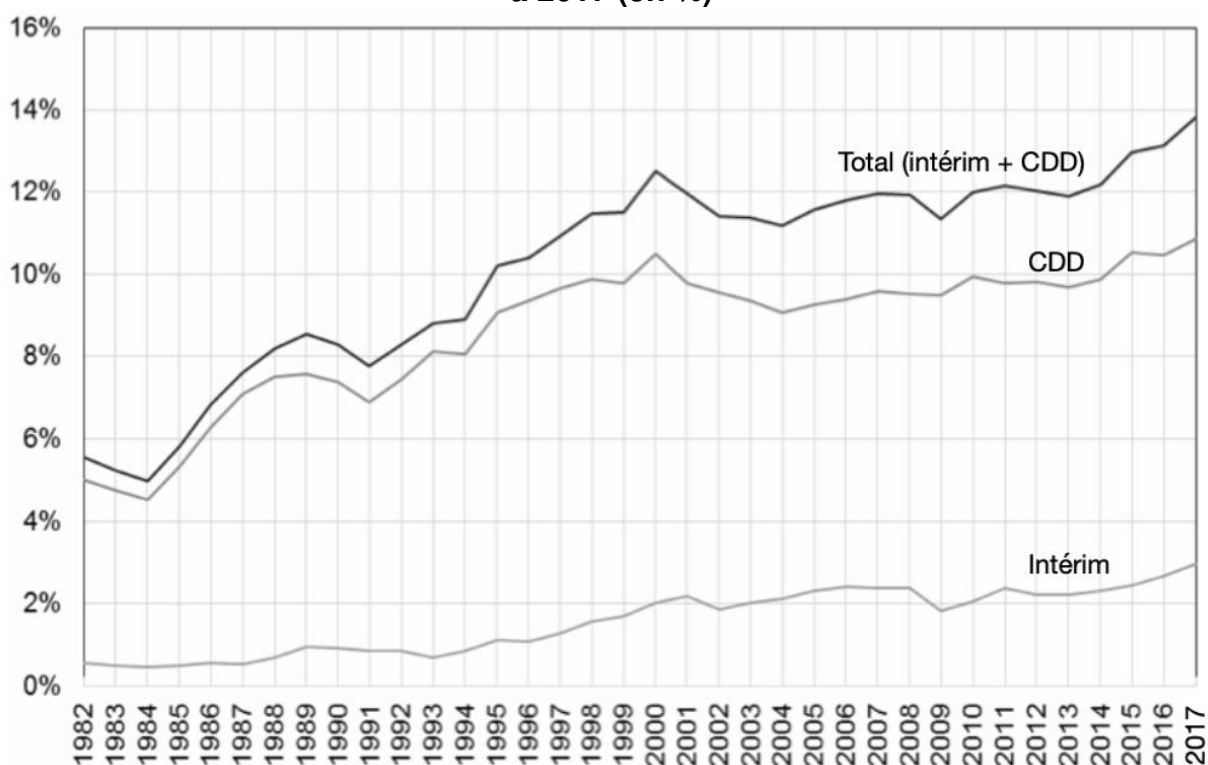
**Troisième partie : Raisonnement s'appuyant sur un dossier documentaire  
(10 points)**

*Cette partie comporte trois documents.*

**Sujet :** À l'aide de vos connaissances et du dossier documentaire, vous montrerez que certaines évolutions du travail et de l'emploi affaiblissent le pouvoir intégrateur du travail.

**DOCUMENT 1**

**Évolution de la part des CDD<sup>1</sup> et de l'intérim dans l'emploi salarié total de 1982 à 2017 (en %)**



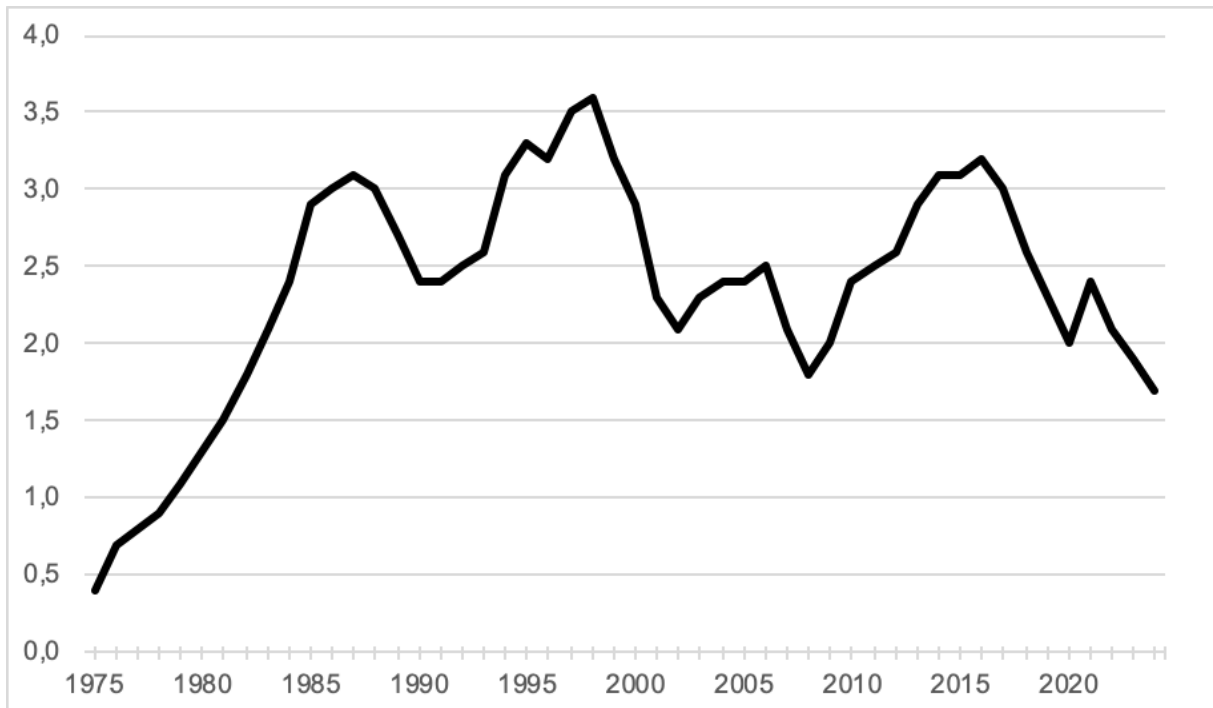
Champ : France métropolitaine.

Source : « Le développement des contrats de très courte durée », *Trésor-Éco*, avril 2019.

1 : Contrat à Durée Déterminée (CDD).

## DOCUMENT 2

### Évolution du taux de chômage de longue durée<sup>1</sup> en France de 1975 à 2024 (en %)



Champ : France, population active.

Source : INSEE, 2024.

1 : Chômage de longue durée : au chômage depuis plus de 1 an.

### DOCUMENT 3

Si l'individu est heureux dans l'acte même de travailler, c'est qu'il éprouve la satisfaction de mettre ses qualifications personnelles au bénéfice d'une œuvre individuelle ou collective se manifestant sous la forme d'un produit ou d'un service dont la valeur est reconnue. [...] La satisfaction dans le travail en lui-même concerne environ 85 % des salariés. [...] La proportion de salariés satisfaits dans le travail en lui-même passe de 65 % pour les ouvriers non qualifiés à 95 % pour les cadres [...]. Ces résultats conduisent à souligner que si le travail est un facteur d'épanouissement dans les sociétés productivistes qui le valorisent, il ne l'est absolument pas de façon identique selon les milieux sociaux. [...] Les critères de satisfaction personnelle dans le travail en lui-même dépendent donc étroitement du niveau de qualification tel qu'il est reconnu par le marché du travail. [...]

Les résultats de l'enquête réalisée dans le cadre de l'Observatoire sociologique du changement aboutissent [...] au résultat que l'insatisfaction dans le travail en lui-même est fortement corrélée à l'insatisfaction salariale. Les ouvriers non qualifiés, mais aussi dans certains cas les employés ont de fortes chances de cumuler plusieurs types d'insatisfaction. On touche donc ici à l'un des paradoxes de l'intégration professionnelle contemporaine. Certains salariés continuent à travailler bien que le rapport qu'ils entretiennent au travail soit plutôt pour eux un facteur de frustration, [...] que d'épanouissement [...]. Très souvent, en effet, les salariés acceptent les contraintes du travail [...] parce qu'ils tiennent à leur emploi et au statut social que celui-ci leur confère dans la société globale.

Source : Serge PAUGAM, *Le salarié de la précarité*, 2007.